



**TUBI PER ACQUA E GAS
GAS- UND WASSERROHRE**

TUBI GAS SENZA SALDATURA E SALDATI GESCHWEISSTE U. NAHTLOSE STAHLROHRE

EN 10255 UNI 8863 (DIN 2440 - DIN 2441 - NF A 49115 - NF A 49145) - Zincati-Verzinkt EN 10240 A1

Norma Norm	Tipi di acciaio Stahlsorte	Caratteristiche meccaniche Mechanische Eigenschaften			Comp. chimica % (analisi di colata) chem. Zusammensetzung (Schmelzanalyse)			
		Carico di rottura Zugfestigkeit R	Carico di snervamento Streckgrenze Reh Min	Allungamento Bruchdehnung A Min %	C	Mn	P	S
					Max	Max	Max	Max
Uni 8863	fe 330	330 ÷ 520	210	22	0,17	0,65	0,040	0,040

TOLLERANZE - TOLLERANZEN

TIPO TYP	SULLO SPESSORE AUF DIE DICKE	SULLA MASSA AUF DIE MASSE	SULLA LUNGHEZZA AUF DIE LÄNGE
saldati fretz moon Geschweißte fretz moon	+ non limitato -10%	+ 10%-8% per singolo tubo -5% per lotti > 10t	+100 mm -50 mm
senza saldatura Nahtlose Rohre	+ non limitato -12,5%	+ 10%-8% per singolo tubo ±7.5% per lotti > 10t	±50 mm

SERIE LEGGERA UNI 8863 - FILETTABILE UNI-ISO 7/1, CON MANICOTTO UNI-ISO 50 NORMALWANDDICKE GEWINDEROHRE DIN 2440

Filettatura Ø nominale Nominale Ø pollici	Ø est.-aus. mm	Ø est. - aus. Ø		Spes. - Dicke mm	Massa Lineica - Gewicht - kg/m			
		Max mm	Min mm		senza filettatura ohne Gewinde		Filettati con manicotto mit Gewinde	
					Grezzi Schwarze	Zincati Verzinkte	Grezzi Schwarze	Zincati Verzinkte
3/8	17,1	17,4	16,7	2,0	0,74	0,78	0,75	0,75
1/2	21,3	21,7	21,0	2,3	1,08	1,13	1,09	1,17
3/4	26,9	27,1	26,4	2,3	1,39	1,45	1,40	1,46
1	33,7	34,0	33,2	2,9	2,20	2,28	2,22	2,30
1 1/4	42,4	42,7	41,9	2,9	2,82	2,92	2,85	2,95
1 1/2	48,3	48,6	47,8	2,9	3,24	3,35	3,28	3,39
2	60,3	60,7	59,6	3,2	4,49	4,63	4,56	4,70
2 1/2	76,1	76,3	75,2	3,2	5,73	5,91	5,85	6,03
3	88,9	89,4	87,9	3,6	7,55	7,76	7,72	7,93
4	114,3	114,9	113,0	4,0	10,80	11,08	11,10	11,40

SERIE MEDIA UNI 8863 - FILETTABILE UNI-ISO 7/1, CON MANICOTTO UNI-ISO 50 MITTELSCHWERE GEWINDEROHRE DIN 2440

Filettatura Ø nominale Nominale Ø pollici	Ø est.-aus. mm	Ø est. - aus. Ø		Spes. - Dicke mm	Massa Lineica - Gewicht - kg/m			
		Max mm	Min mm		senza filettatura ohne Gewinde		Filettati con manicotto mit Gewinde	
					Grezzi Schwarze	Zincati Verzinkte	Grezzi Schwarze	Zincati Verzinkte
3/8	17,1	17,5	16,7	2,3	0,84	0,88	0,85	0,88
1/2	21,3	21,8	21,0	2,6	1,21	1,26	1,22	1,27
3/4	26,9	27,3	26,5	2,6	1,56	1,62	1,57	1,63
1	33,7	34,2	33,3	3,2	2,41	2,49	2,43	2,51
1 1/4	42,4	42,9	42,0	3,2	3,10	3,20	3,13	3,23
1 1/2	48,3	48,8	47,9	3,2	3,56	3,67	3,60	3,71
2	60,3	60,8	59,7	3,6	5,03	5,17	5,10	5,24
2 1/2	76,3	76,6	75,3	3,6	6,42	6,60	6,54	6,72
3	88,9	89,5	88,0	4,0	8,36	8,57	8,53	8,74
4	114,3	115,0	113,1	4,5	12,20	12,48	12,50	12,80
5	139,7	140,8	138,5	5,0	16,60	16,94	17,10	17,30
6	165,1	166,5	163,9	5,0	19,80	20,20	20,40	20,80

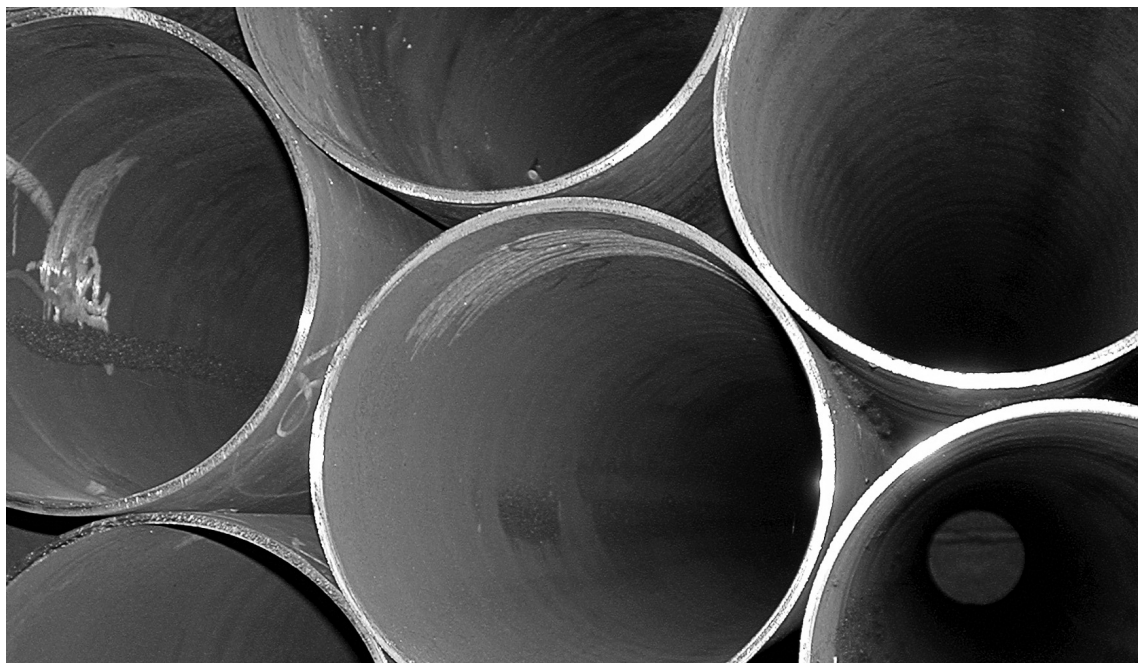
TUBI SENZA SALDATURA LISCI COMMERCIALI NAHTLOSE SIDERROHRE

UNI 7287 EN 10216-1

Norma Norm	Tipi di acciaio Stahlsorte	Caratteristiche meccaniche Mechanische Eigenschaften		Comp. chimica % (analisi di colata) chem. Zusammensetzung (Schmelzanalyse)	
		Carico di rottura Zugfestigkeit R N/mm ²	Allungamento Bruchdehnung A Min %	Max	Max
Uni 7287	Fe 320	320 ÷ 530	15	0,06	0,06

DIMENSIONI E MASSE - ABMESSUNGEN UND MASEN

Ø esterno aus. Ø	Spessore Dicke	Massa Lineica - kg/m Gewicht - kg/m	Ø esterno aus. Ø	Spessore Dicke	Massa Lineica - kg/m Gewicht - kg/m
33,7	2,6	1,99	159,0	4,5	17,15
42,4	2,6	2,55	168,3	4,5	18,18
48,3	2,6	2,93	193,7	5,4	25,08
60,3	2,9	4,11	219,1	5,9	31,02
70,0	2,9	4,80	244,5	6,3	37,01
76,1	2,9	5,24	273,0	6,3	41,44
88,9	3,2	6,76	323,9	8,4	65,36
101,6	3,6	8,70	355,6	8,0	68,58
108,0	3,6	9,27	406,4	8,8	86,29
114,3	3,6	9,83	457,0	10,0	110,24
133,0	4,0	12,72	508,0	11,0	134,82
139,7	4,0	13,39	610,0	12,5	184,19



CONDOTTE GAS ED ACQUA GAS- UND WASSERLEITUNGEN

EN 10224 UNI 6363-84

TUBI RIVESTITI SALDATI - GESCHWEISSTE ROHRE

Diametro - Durchmesser Nominale		"Serie normale"		"Serie alleggerita"		Peso rivestimento-Gewicht derVerkleidung	
Esterno äußerer mm	mm	Spessore Dicke mm	Peso tubo Gewicht kg/m	Spessore Dicke mm	Peso tubo kg/m	Tipo normale kg/m	Tipo pesante kg/m
40	48,3	2,6	2,95	-	-	0,70	1,00
50	60,3	2,9	4,14	-	-	0,90	1,20
65	76,1	2,9	5,28	2,6	4,75	1,05	1,35
80	88,9	2,9	6,20	2,6	5,57	1,50	1,80
100	114,3	3,2	8,83	2,6	7,21	1,90	2,20
125	139,7	3,6	12,2	2,9	9,86	2,65	3,10
150	168,3	4,0	16,3	3,2	13,1	3,10	4,00
200	219,1	5,0	26,4	4,0	21,4	4,50	5,00
250	273,0	5,6	36,8	4,0	26,7	5,60	6,50
300	323,9	5,9	46,2	4,0	31,8	6,60	8,00
350	355,6	6,3	54,5	5,0	43,2	8,60	10,0
400	406,4	6,3	62,4	5,0	49,5	9,50	11,5
450	457,2	6,3	70,3	5,0	55,8	11,9	15,5
500	508,0	6,3	78,2	5,0	62,0	13,4	17,0
600	609,6	6,3	93,8	5,4	80,6	18,0	25,0
700	711,2	7,1	123,4	5,9	102,7	23,0	29,0
800	812,8	7,1	141,2	5,9	117,6	25,0	33,0
900	914,4	8,8	196,8	7,1	159,0	31,0	38,0
1000	1016,0	8,8	218,8	7,1	176,9	36,0	43,0

TUBI RIVESTITI SENZA SALDATURA - NAHTLOSE ROHRE

Diametro - Durchmesser Nominale		Spessore Dicke	Massa Lineica teorica del tubo liscio grezzo Gewicht	Peso rivestimento	
Esterno äußerer mm	mm	mm	kg/m	Tipo normale kg/m	Tipo pesante kg/m
40	48,3	2,6	2,93	0,70	1,00
50	60,3	2,9	4,11	0,90	1,20
65	76,1	2,9	5,24	1,05	1,35
80	88,9	3,2	6,76	1,50	1,80
100	114,3	4,0	10,90	1,90	2,20
125	139,7	4,5	15,00	2,65	3,10
150	168,3	4,5	18,20	3,10	4,00
200	219,1	5,6	29,50	4,50	5,00
250	273,0	6,3	41,40	5,60	6,50
300	323,9	7,1	55,50	6,60	8,00
350	355,6	7,1	61,00	8,60	10,00
400	406,4	8,0	78,60	9,50	11,50
450	457,0	8,0	88,60	11,90	15,50
500	508,0	8,8	108,00	13,40	17,00
600	610,0	10,0	148,00	18,00	25,00
		12,5	184,00		
700	711,0	10,0	173,00	23,00	29,00
		12,5	215,00		
750	762,0	10,0	185,00		
		12,5	231,00		
800	813,0	10,0	198,00	25,00	33,00
		12,5	247,00		
900	914,0	10,0	223,00	31,00	38,0
		14,2	315,00		

TUBI SALDATI - GESCHWEISSTE ROHRE

Per allacci (metano) - Für (Gas)verbindungen

UNI EN 10208-1

Diametro Nominale Durchmesser	Diametro Esterno äußerer Durchmesser	Spessore Dicke	Massa Lineica Gewicht	
			Tubo grezzo Rohes Rohr	Rivestimento esterno in polietilene (R2R) Außenverkleidung Poliethylen UNI 9099
	mm	mm	Kg/m	Kg/m
15	21,3	2,3	1,08	1,21
20	26,9	2,3	1,39	1,55
25	33,7	2,9	2,20	2,40
32	42,4	2,9	2,82	3,07
40	48,3	2,9	3,24	3,53
50	60,3	3,2	4,49	4,85
65	76,1	3,2	5,73	6,18
80	88,9	3,6	7,55	8,08
100	114,3	4,0	10,80	11,48

CLASSIFICAZIONE SECONDO D.M. 24.11.84 - CLASSIFIZIERUNG LAUT D.M. 24.11.84

CONDOTTE - LEITUNGEN	PRESSIONE DI ESERCIZIO - DRUCK (bar)	NORMA - NORM
1a specie - Bauart	> 24	API 5L
2a "	$12 < p \leq 24$	UNI EN 10208-1
3a "	$5 < p \leq 12$	
4a "	$1,5 < p \leq 5$	UNI EN 10208-1
5a "	$0,5 < p \leq 1,5$	
6a "	$0,04 < p \leq 0,5$	UNI EN 10208-1
7a "	$\leq 0,04$	UNI 8863 UNI 7287

TUBI SALDATI - GESCHWEISSTE ROHRE

Per allacci (acqua) - Für (Wasser)verbindungen

Diametro Nominale Durchmesser	Diametro Esterno äußerer Durchmesser	Spessore Dicke	Massa Lineica Gewicht	
			Tubo zincato Verzinktes Rohr UNI EN 10240 A,1	Rivestimento esterno in polietilene (R2R) Außenverkleidung Poliethylen UNI 9099
	mm	mm	Kg/m	Kg/m
15	21,3	2,3	1,08	1,21
20	26,9	2,3	1,39	1,55
25	33,7	2,9	2,20	2,40
32	42,4	2,9	2,82	3,07
40	48,3	2,9	3,24	3,53
50	60,3	3,2	4,49	4,85
65	76,1	3,2	5,73	6,18
80	88,9	3,6	7,55	8,08
100	114,3	4,0	10,80	11,48